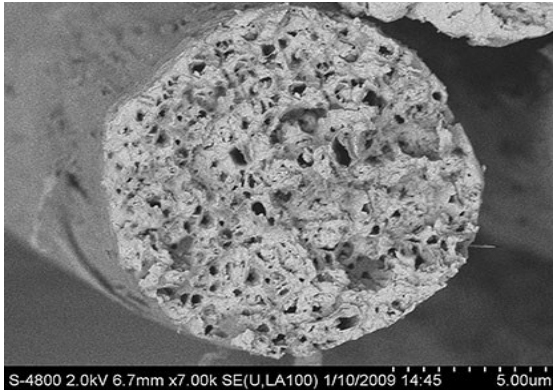


Cell Solution® PROTECTION

Faser Charakteristika



Faserzusammensetzung in Massenprozent im klimatisierten Zustand

Material	Menge
Cellulose	> 61 %
Wirkstoffkomponente Permethrin	<10 %
Paraffin	< 16 %
Mineralien	< 10 %

Textil – physikalische Faserkennwerte

Kennwert	Einheit	Wert
Feinheit	dtex	2,2 - 6,6
Reißkraft	cN	17 - 25
Dehnung trocken	%	10 - 15
Stapellänge	mm	38 und 60

Beständigkeit über mehrere Waschzyklen hinweg

